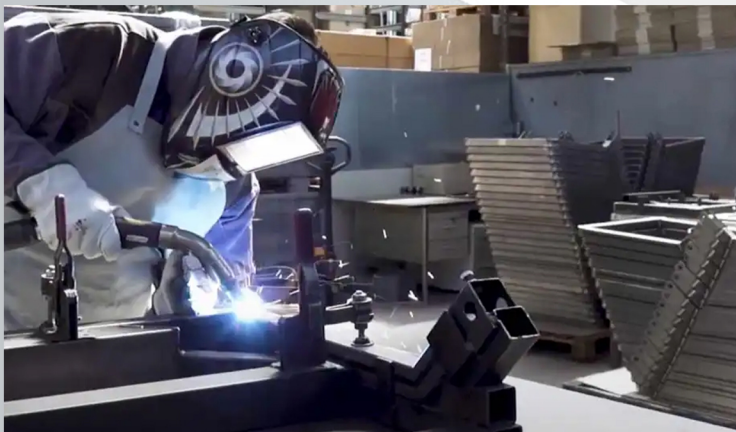




### واحد مکش



مکش توسط یک فن الکتریکی تولید می‌شود که این فن به طور خاص برای مکش جریان هوای بسیار زیاد در مقاطعی که جوشکاری و یا غبارت زیاد وجود دارد مناسب است.



### فیلتراسیون



فیلتر کارتریجی سلولزی مستحکم امکان جذب و فیلتر کردن دوده‌های جوشکاری را فراهم می‌کند و حفاظت کارآمد از سلامت اپراتور را تضمین می‌نماید.



### بازوی مکش



بازوی مکش بلند و انعطاف‌پذیر با هود قابل تنظیم ارگونومیک به اپراتور امکان می‌دهد که از نقطه مورد نظر به طور ایمن مکش انجام دهد.

## ARVAND FUME مکنده دود دائم کار سری

این مکنده دود با عملکرد بالا و قابل نصب بر روی دیوار است که برای استخراج دودهای جوشکاری به طور کامل و به راحتی طراحی شده است.

این مکنده از محصولات دسته دودهای جوشکاری است که دارای یک بازوی مفصلی حداکثر به طول ۴ متری است که به کمک بازوی فنری و دسته قادر به رسیدن به هر نقطه‌ای از منطقه کار است. این مکنده مجهز به یک فیلتر سلولزی مناسب برای دودهای جوشکاری است که به دلیل سطح بزرگ ۱۲۰،۰۰۰ سانتیمتر مربعی خود، ایمنی و دوام را تضمین می‌کند.



FUME 2.2	FUME 1.6	FUME 0.8	
دائم کار	دائم کار	دائم کار	نوع موتور
۱	۱	۱	تعداد موتور
فن سانتریفیوژ	فن سانتریفیوژ	فن سانتریفیوژ	نوع پمپ
380-3ph	380-3ph	380-3ph	ولتاژ (ولت)
۵۰	۵۰	۵۰	فرکانس (هرتز)
۲/۲	۱/۶	۰/۸	توان (کیلو وات)
۱۰۰۰	۱۰۰۰	۵۰۰	بیشینه قدرت مکش (میلیمتر آب)
۲۸۰۰	۱۸۰۰	۱۰۰۰	بیشینه سرعت مکش (مترمکعب بر ساعت)
کارتریجی	کارتریجی	کارتریجی	نوع فیلتر اصلی
۲۳۰۰۰۰	۱۳۰۰۰۰	۱۱۰۰۰۰	مساحت فیلتر اصلی (سانتی متر مربع)
H	H	H	کلاس فیلتر اصلی
-	-	-	سیستم نظافت فیلتر
آهنی / استنلس استیل	آهنی / استنلس استیل	آهنی / استنلس استیل	جنس بدنه
-	-	-	قابلیت نصب فیلتر هپا
۱۰	۱۰	۱۰	طول کابل برق (متر)
-	-	-	ظرفیت مخزن (لیتر)
۷۰	۷۰	۷۰	سطح صدا (دسی بل)
ندارد	ندارد	ندارد	قابلیت نصب سیستم نظافت اتوماتیک
۳۰	۲۵	۲۰	وزن (کیلوگرم)
۷۰*۵۵*۵۵	۷۰*۵۵*۵۵	۷۰*۵۵*۵۵	طول* عرض* ارتفاع (سانتی متر)



تصمیم وکیوم® 

تهران ، بلوار ابوذر ، نبش زمزم غربی ، ساختمان اداری بیتا 

دفتر مرکزی: ۰۲۱-۳۳۲۳۱۳۷۶ فکس: ۰۲۱-۳۳۱۴۰۰۱۶ همراه: ۰۹۱۲-۸۹۴۴۳۸۲ 

Info@Tasmimvac.ir 

www.TasmimVac.ir 

